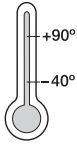




DryLin® SHT | Table linéaire

Les tables linéaires exemptes d'entretien sont munies de Paliers en iglidur® et sont disponibles en de nombreuses versions. Les diverses combinaisons de vis, de chariots et de matériaux d'arbres permettent d'obtenir des solutions légères, résistantes à la corrosion et économiques.



Caractéristiques techniques

Matériau du film lisse :

- iglidur® J,
- iglidur® X

Matériaux d'arbres :

- aluminium anodisé dur
- acier trempé cf53
- inox

Matériaux des vis

trapézoïdales :

- acier
- inox
- aluminium anodisé dur



- ❶ Brides en aluminium anodisé, en plastique ou en alliage de zinc chromé
- ❷ Écrous pour vis en iglidur®
- ❸ Films lisses en iglidur® J ou iglidur® X pour des hautes températures

- ❹ Chariots en aluminium anodisé ou en plastique
- ❺ Fixation axiale ou radiale de la vis à l'aide de Paliers en iglidur®
- ❻ Sur demande : poignée de blocage, molette, indicateur de position



reddot design award
winner 2006

DryLin® SHT

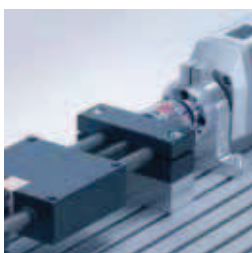
Tél. 01.49.84.04.04
Fax 01.49.84.03.94



Extrêmement insensible à la saleté



Économique et fiable



La structure modulaire permet un montage facile

Constitution de la référence :

SHT - 12 - AWM - 150 - HR - ES



Matière de la vis

- Laisser en blanc = Acier (Cf53)
- ES = Inox
- AL = Aluminium anodisé dur

Options supplémentaires

- Laisser en blanc = Standard
- HK = Poignée de blocage
- PA = Indicateur de position
- HR = Molette
- PL = Précontraint
- HTX = Haute température
- Z = Sortie de vie usinée pour TR10x2 : 6h9
- HR-PA-HK = Combinaisons variées

Longueur de la course

Matériau de l'arbre

- AWM = Aluminium anodisé dur
- SWM = Acier trempé (Cf53)
- EWM = Inox

Cotes

- 1040 = Arbre tandem Ø 10 mm, TR10x2 (SLW)
- 1660 = Arbre Ø 16 mm, TR14x4
- 12 = Arbre tandem Ø 12 mm, TR10x2
- 20 = Arbre tandem Ø 20 mm, TR18x4
- 2080 = Arbre Ø 20 mm, TR18x4 (SLW)
- 25 = Arbre Ø 25 mm, TR10x2 (SET)
- 30 = Arbre Ø 30 mm, TR24x5

Version

- SHT = La basique
- SHTP = L'économique
- SLW = La compacte
- SHTC = La flexible
- SHTS = La rapide
- SET = EasyTube

igus® SARL

www.igus.fr
info@igus.fr

3.110



Estimation de la durée de vie, fichiers CAO, commandes en ligne en bien plus ► www.igus.fr/fr/DryLinSHT



Les tables linéaires DryLin® ont été développées pour toute sorte d'application. Le mouvement linéaire est rendu possible grâce au filetage trapézoïdal, lequel peut être activé manuellement ou par un moteur. La vitesse maxi linéaire est de 1 m/min.

L'aptitude des tables linéaires pour une application en particulier peut être vérifiée à l'aide des tableaux ci-dessous.

Les vis trapézoïdales aux dimensions suivantes sont utilisées dans les tables linéaires :

- TR 10x2 : SHT-12, SHTC-12, SHTP-12, SLW-1040, SLW-1040-ES, SET-25
- TR 14x4 : SLW-1660
- TR 18x4 : SHT-20, SHTC-20, SLW-2080
- TR 24x5 : SHT-30, SHTC-30

Les charges indiquées sont des charges axiales. Il ne peut y avoir de charge radiale dans le cas de vis trapézoïdales. En cas de montage horizontal avec des charges radiales, la formule suivante peut être appliquée : $F_{axiale} = F_{radiale} \times 0,25$ (en cas de montage horizontal)

DryLin® SHT

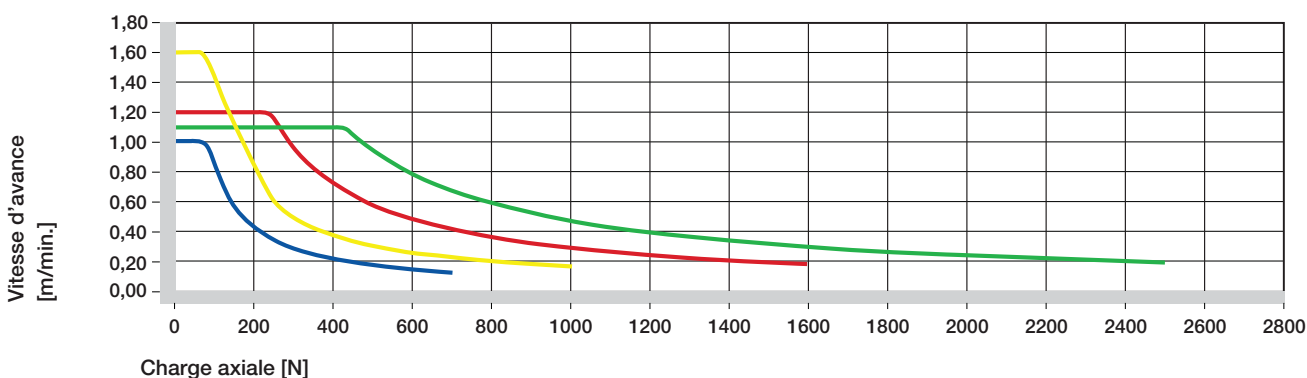
Tél. 01.49.84.04.04
Fax 01.49.84.03.94

igus® SARL

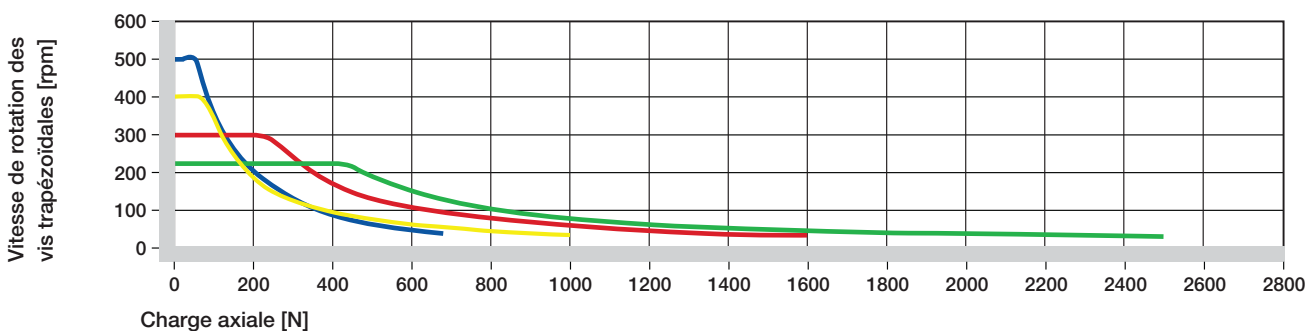
www.igus.fr
info@igus.fr

3.112

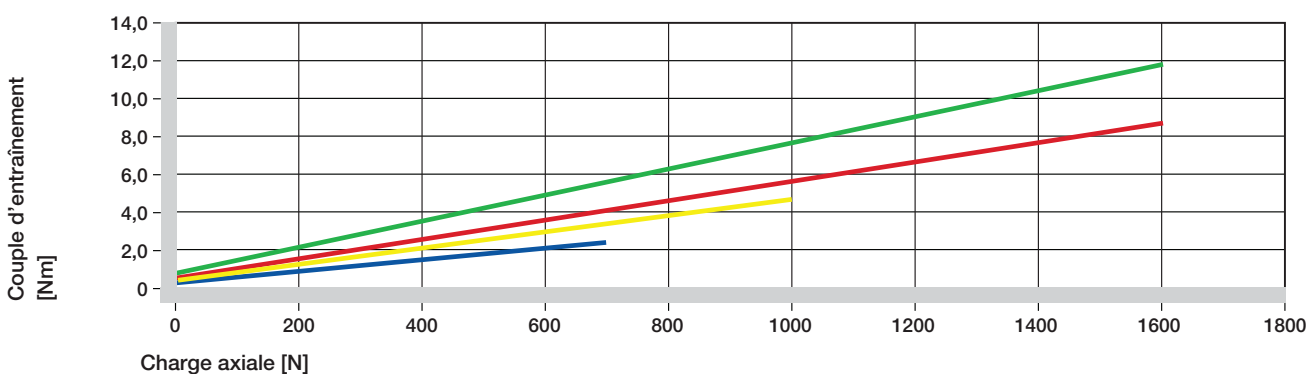
Vitesse d'avancée maxi [m/min.]



Vitesse de rotation maxi admissible des vis trapézoïdales [rpm]



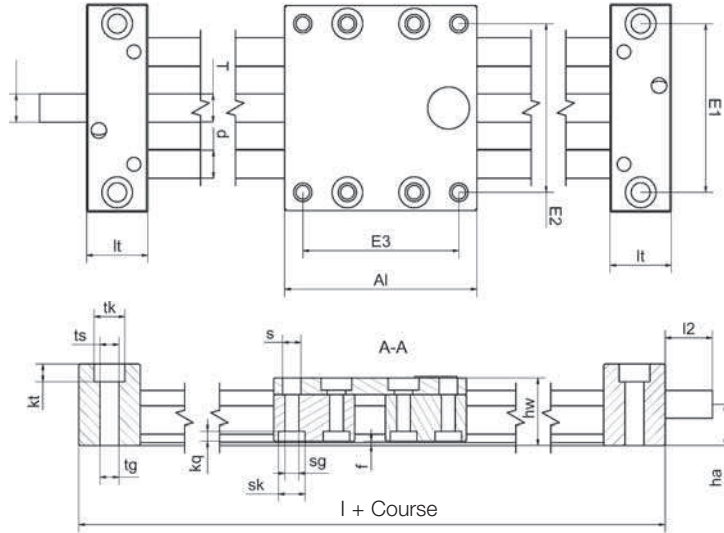
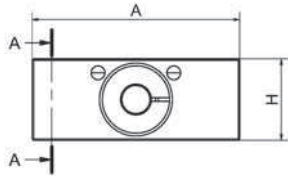
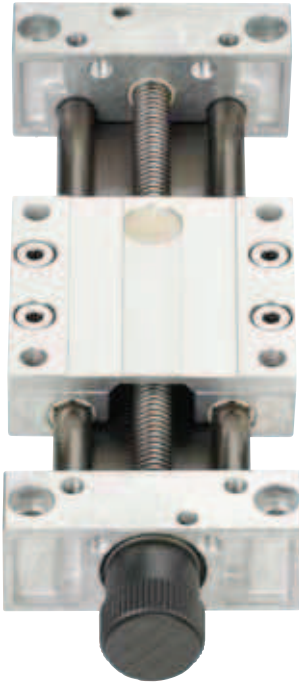
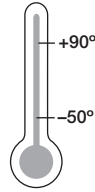
Couple d'entraînement [Nm]





Propriétés particulières

- Faible épaisseur et compacte
- Grande rigidité
- Entièrement supporté
- Rail en aluminium anodisé dur
- Existe en 3 dimensions
- Brides en zinc chromé, sauf pour la version 0630 brides en polymères hautes performances
- Version spéciale SWL-AL avec brides en aluminium anodisé disponible sur demande sauf pour la version 0630
- Version inox SLW-ES sur demande



Longueurs [mm] et poids

| Référence | Course maximale [mm] | Arbre | | Charge statique maxi | |
|-------------|----------------------|------------|---------------------------------------|----------------------|-------------|
| | | Poids [kg] | Supplément de poids [kg] (par 100 mm) | axiale [N] | radiale [N] |
| SLW-0630 | 300 | 0,2 | 0,08 | 50 | 200 |
| SLW-1040 | 750 | 0,7 | 0,1 | 700 | 2800 |
| SLW-1040-ES | 750 | 1,4 | 0,2 | 700 | 2800 |
| SLW-1080 | 750 | 0,9 | 0,2 | 700 | 2800 |
| SLW-1660 | 1000 | 1,5 | 0,3 | 1200 | 4600 |
| SLW-2080 | 1000 | 3,0 | 0,4 | 1600 | 6400 |

Cotes [mm]

| Référence | A | A1** | H | E1 | E2 | E3 | I | hw | f | lt | tk | ts | tg |
|-------------|------|------|----|-------|-------|-------|-----|------|-----|------|----|-----|-----|
| | -0,3 | -0,3 | | ±0,15 | ±0,15 | ±0,15 | | | | -0,1 | | | |
| SLW-0630 | 54 | 60 | 20 | 40 | 45 | 51 | 100 | 17,5 | 1,2 | 20 | 11 | 6,2 | - |
| SLW-1040 | 74 | 69 | 29 | 60 | 60 | 56 | 113 | 24 | 1,5 | 22 | 11 | 6,8 | M8 |
| SLW-1040-ES | 74 | 100 | 29 | 60 | 60 | 87 | 113 | 17 | 1,5 | 22 | 11 | 6,8 | M8 |
| SLW-1080 | 108 | 100 | 29 | 94 | 94 | 87 | 144 | 24 | 1,5 | 22 | 11 | 6,8 | M8 |
| SLW-1660 | 104 | 100 | 37 | 84 | 86 | 82 | 150 | 35 | 1,5 | 25 | 15 | 9,0 | M10 |
| SLW-2080 | 134 | 150 | 46 | 116 | 116 | 132 | 206 | 44 | 1,5 | 28 | 15 | 8,6 | M10 |

| Référence | kt | s | sk | sg | kq | d | T | I2 | d2 | ha |
|-------------|------|-----|------|----|-----|----|--------|----|----------|------|
| | ±0,1 | | | | | | | | standard | |
| SLW-0630 | 8,0 | 4,5 | 7,0 | M4 | 2,0 | 6 | M8 | 15 | M8 | 9,5 |
| SLW-1040 | 6,4 | 6,6 | 9,5 | M6 | 4,4 | 10 | TR10x2 | 17 | TR10x2* | 14,5 |
| SLW-1040-ES | 6,4 | 6,6 | 9,5 | M6 | 4,4 | 10 | TR10x2 | 17 | TR10x2* | 14,5 |
| SLW-1080 | 6,4 | 6,6 | 9,5 | M6 | 4,4 | 10 | TR10x2 | 17 | TR10x2 | 14,5 |
| SLW-1660 | 8,6 | 9,0 | 11 | M8 | 5,5 | 16 | TR14x4 | 20 | TR14x4* | 18,5 |
| SLW-2080 | 8,6 | 9,0 | 14,0 | M8 | 5,5 | 20 | TR18x4 | 26 | 12 h9 | 23,0 |

* Avec sortie de vis trapézoïdale non usinée

** Longueurs de chariots de 100, 150, 200 et 250 mm disponibles sur demande

DryLin® SHT

Tél. 01.49.84.04.04
Fax 01.49.84.03.94

igus® SARL

www.igus.fr
info@igus.fr